



ATLAS

Applying Technology to LAnguageS

TISLID '14

II International Workshop on Technological
Innovation for Specialized Linguistic Domains



7/9 MAY AVILA
Lifelong Learning
on the Move

EL GRUPO ATLAS *PRESENTA* TISLID'14

EN EL THATCAMP LINHD-UNED 2014

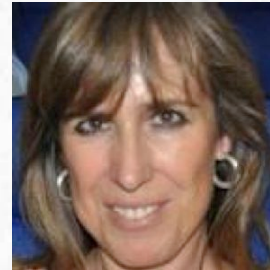


¿QUÉ ES ATLAS?

- Grupo de investigación multidisciplinar de la UNED [nº de referencia: 87H31] formado hace 17 años por investigadores de **Lingüística, Pedagogía e Informática.**
 - 1 minuto de publicidad [TVE 2]
-

BAJO LA COORDINACIÓN DE...

➤ Elena Bárcena (lingüista, UNED) y



➤ Tim Read (informático, UNED)

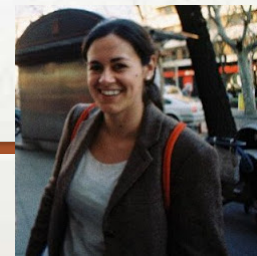
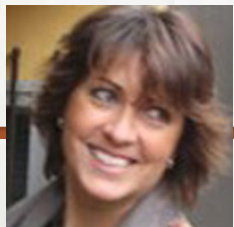






LOS OTROS MIEMBROS DE ATLAS:

- JORGE ARÚS HITA (UCM)
- JOSE JAVIER AVILA CABRERA (UNED)
- CRISTINA CALLE MARTINEZ (UCM)
- MARIA DOLORES CASTRILLO DE LARRETA-AZELAIN (UNED)
- IZASKUN ELORZA AMOROS (USAL)
- BLANCA GARCIA RIAZA (USAL)
- ANA IBAÑEZ MORENO (UNED)
- MARIA JORDANO DE LA TORRE (UNED)
- ELENA MARIA MARTIN MONJE (UNED)
- ANTONIO PAREJA LORA (UCM)
- LOURDES POMPOSO YANES (UNED)
- PILAR RODRIGUEZ ARANCON (UNED)
- NOA TALAVAN ZANON (UNED)
- PATRICIA VENTURA EXPOSITO (Colaboradora)



¿LOS OBJETIVOS DE ATLAS ?

- Emular a un profesor experimentado de inglés a través del uso de técnicas y estrategias de Inteligencia Artificial.
- Trabajar en sistemas de CALL y MALL dando una relevancia comparable a los distintos tipos de competencias lingüísticas y comunicativas (modalidad oral/escrita, producción, interacción/recepción), con especial énfasis en los paradigmas cognitivista y social (aprendizaje social y colaborativo).
- Hacer avanzar la disciplina desde una triple fundamentación: lingüística, pedagógica y tecnológica.

UN POCO DE HISTORIA

	PROYECTOS	COMPOSICIÓN
1ª etapa: 1997-2000	UPVI y VAT (V. Investigación de la UNED)	Lingüistas e informáticos de la UNED
2ª etapa: 2000-2004	I-PETER (V. Investigación de la UNED)	Aumento del grupo y 1º becario
3ª etapa: 2004-2007	I-PETER II (M.E.C.)	Incorporación de: U. Castilla la Mancha, U. Antonio de Nebrija, 1 pedagogo y 4 becarios
4ª etapa: 2008-2011	I-AGENT (M.E.C.)	Incorporación de: U. Complutense de Madrid y las empresas Peopleware e International House
5ª etapa: Desde 2012	SO-CALL-ME (M.E.C.)	Incorporación de: U. Complutense de Madrid, la U. de Extremadura y Cambridge University Press
A partir de 2013	<i>ATLAS es reconocido como</i> Special Interest Group (SIG) de EuroCall en Mobile Assisted Learning (MALL)	

NUESTRAS LÍNEAS DE INVESTIGACIÓN (1)

- Mobile Assisted Language Learning (MALL)
 - New Trends: Ubiquity, Gamification, etc.
 - Interaction design, Usability and Accessibility
 - Language Massive Open Online Courses (LMOOCs)
 - Open Courseware (OCW) / Open Educational Resources (OERs) for Languages
 - E-learning and Languages in Primary/Secondary/Tertiary Education
-

NUESTRAS LÍNEAS DE INVESTIGACIÓN (2)

- Computerised Language Testing and Assessment
 - ICTs for Content and Language Integrated Learning (CLIL)
 - Distance and Lifelong Language Teaching/Learning
 - ICTs and Languages for Specific Purposes (LSPs)
 - Computational Linguistics and Corpora
 - Technological Innovation in Terminology and Translation
 - Audiovisual Translation
-

ALGUNOS RESULTADOS

(ENTRE LOS MÁS RECIENTES...)

PUBLICACIONES (1)

- **Languages for Special Purposes in the Digital Era.**
Read, Tim, Bárcena, E., Arús, J. (eds.) (2014) . Berlin: Springer
- **Exploring the Application of a Conceptual Framework in a Social MALL App.**
Read T., Bárcena,E. & Kukulska-Hulme,A. (en prensa) Oxford University Press
- **Analysis of the impact of social feedback on written production and student engagement in language MOOCs.**
Ventura, P.; Bárcena, E. & Martín-Monje, E. (en prensa). Procedia - Social and Behavioral Sciences .
- **A scrutiny of the educational value of EFL mobile learning applications.**
Calle-Martínez, C., Rodríguez-Arancón, P., & Arús, J. (en prensa) Cypriot Journal of Educational Sciences.
- **.The I-AGENT Project: Blended Learning Proposal for Professional English Integrating an AI Extended Version of Moodle with Classroom Work for the Practice of Oral Skills.**
Martín-Monje, E. & Talaván, N. (2014). In E. Bárcena, T. Read & J. Arús Languages for Specific Purposes in the Digital Era. Springer International Publishing Switzerland

PUBLICACIONES (2)

- **The Pragmatic Level of OntoLingAnnot's Ontologies and Their Use in Pragmatic Annotation for Language Teaching.**
Pareja-Lora, A. (2014) “. In E. Bárcena et al. (eds.), Languages for Specific Purposes in the Digital Era. Series: Educational Linguistics. Switzerland: Springer International Publishing Switzerland.
- **First insights into the combination of dubbing and subtitling as L.2 didactic tools.**
Talaván, N. & Ávila-Cabrera, J. J. (2014). A. Caimi and C. Mariotti (eds). Subtitles and Language Learning. Peter Lang.
- **Learners Attitudes toward Collaborative Writing in E-Language Learning Classes: A Twitter Project for German as a Foreign Language.**
Castrillo de Larreta-Azelain, M.D. (2013) . Revista Española de Lingüística Aplicada (RESLA)
- **A Novel Approach for the Development of Communicative Competence in English in a Blended Learning Context.**
Rodríguez-Arancón, P., Bárcena, E. y Arús, J. (2012) Journal of Language Teaching and Research .
- **On-line vs. face-to-face development of interactive English oral competence: an empirical contrastive study**
Read T., E. Bárcena, N. Talaván y M. Jordano (2011) S. De Wannemacker, G. Clarebout y P. De Causmaecker (eds). Interdisciplinary approaches to adaptive learning. A look at the neighbours. Heidelberg: Springer

PUBLICACIONES (3)

- **Providing Linked Linguistic and Semantic Web Annotations: The OntoTag Hybrid Annotation Model.**
Pareja-Lora. A. (2012.) Saarbrücken: LAP - LAMBERT Academic Publishing
 - **Virtual Collaborative Experimentation: An Approach Combining Remote and Local Laboratories**
Barros, B. T. Read , T. y Verdejo, F. (2008) REVISTA: IEEE Transactions on Education,
 - **Coalescing individual and collaborative learning to model user linguistic competences.**
Read et al. (2006) . User Modeling and User-Adapted Interaction
 - **Adaptive modelling of student diagnosis and material selection for on-line language learning**
Read et al. (2002) . In Journal of Intelligent and Fuzzy Systems
-

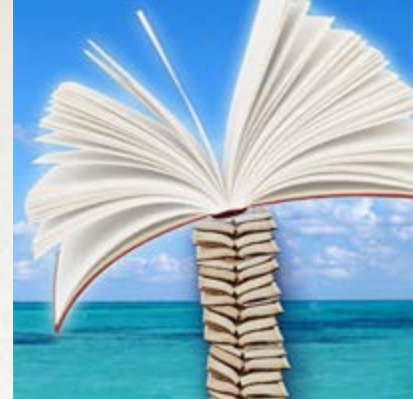
***AND THE WINNER
IS ... ATLAS***

(NUESTROS PREMIOS)



- **PREMIO DEL CONSEJO SOCIAL a la mejor práctica docente del año académico 2012-13 por la asignatura “Inglés para Fines Profesionales” del Grado en Turismo.**
(E. Bárcena, María Jordano, Elena Martín Monje, y Noa Talaván)
- **PRIMER PREMIO MECD-TELEFÓNICA L.S.-UNIVERSIA A LA INICIATIVA DE MOOCs EN MIRÍADA X al Curso Online Masivo en Abierto (MOOC) “Alemán para hispanohablantes: nociones fundamentales” .2 de mayo de 2013**
(M.D. Castrillo de Larreta-Azelain)
- **PRIMER PREMIO a las “Prácticas Docentes Excelentes” durante el curso 2011-2012 y 2012 -2013. Universidad Camilo José Cela.**
(Cristina Calle Martínez)
- **PRIMER PREMIO de Experiencias Educativas por "Escucha y habla en inglés en el aula virtual". V Congreso Internacional de Educared, organizado por la Fundación Telefónica. Madrid: 29-31 noviembre 2009.**
(Elena Martín Monje)

***PRÓXIMAMENTE:
CURSOS VERANO
'14***



- **Taller de actualización metodológica: cómo integrar los avances tecnológicos (móviles, MOOCs) en el aula de lenguas extranjeras.**
Del 2 al 4 de julio de 2014 (Madrid) Directora: M^a Dolores Castrillo
- **Taller/ Curso sobre actualización metodológica en la enseñanza/aprendizaje de segundas lenguas con soporte tecnológico para una sociedad móvil y abierta**
Del 2 al 4 de julio de 2014 (Ponferrada) Directora: Elena Bárcena
- **Recursos didácticos humanos para el aula de inglés: cómo aprovechar las redes sociales con grupos de menores y de adultos.**
Del 23 al 25 de julio de 2014 (Denia) Director Timothy Read



***Y NUESTRA WEB
(EN CONSTRUCCIÓN)***

<http://atlas.uned.es/>

TISLID '14

II International Workshop on Technological Innovation for Specialized Linguistic Domains



7/9 MAY AVILA
Lifelong Learning
on the Move

TISLID'14

CONGRESO INTERNACIONAL EN INNOVACIÓN TECNOLÓGICA EN CAMPOS LINGÜÍSTICOS DE ESPECIALIDAD



¿QUÉ ES TISLID'14?

- TISLID'10, UNED- OCTUBRE DE 2010 (2 publicaciones)
 - TISLID'14- Segundo congreso de ATLAS
 - Talleres (4)
 - Sesiones plenarias con ponentes internacionales (4)
 - Sesiones paralelas (diversos paneles de gran relevancia dentro del campo) y mesa redonda.
 - EUROCALL MALL SIG

BAJO LA ORGANIZACIÓN DE...

➤ Noa Talaván (lingüista, UNED) y



➤ Blanca García Riaza (lingüista, USAL)



➤ Y todos los miembros de ATLAS

¡¡OS ESPERAMOS!!



Universidad de Salamanca
Escuela Universitaria de Educación y Turismo de Ávila
C/ Madrigal de las Altas Torres, 3 05300 Ávila (Spain)

Tislid14@gmail.com www.tislid14.es

#tislid14/

The image shows a pair of hands holding a tablet computer against an orange background. The tablet screen displays a video player interface with a large white play button in the center. The video content on the screen shows a stone castle wall and a green field. Below the tablet, there is contact information for the University of Salamanca, including an email address, a website URL, and social media icons for Twitter, Facebook, and LinkedIn, along with a hashtag.

***MÁS
INFORMACIÓN EN
NUESTRA WEB***

<http://www.tislid14.es/>